
 CIDE	Centro de Investigación y Docencia Económicas, A. C. Secretaria Académica	Oficina de Promoción y Admisiones
		Vigente a partir de: 16 de Marzo de 2010
		MOP-OPA-P05
Procedimiento: Semanas de Oyente		
POLÍTICAS DE OPERACIÓN		

1. Tienen la finalidad de dar la oportunidad de entrar como oyente a una clase a los interesados en estudiar una licenciatura o maestría en el CIDE.
2. La semana de oyente. se abre a nivel nacional, haciendo previa reservación ya que el cupo es limitado, las reservaciones se realizan en la OPA dos semanas antes del evento.
3. La invitación también se realiza a través de la página Web del CIDE, prensa , oficina de ex alumnos, base de datos de interesados recabada en preparatorias y ferias universitarias.
4. Esta se realiza en la última semana de octubre y la primera de noviembre de cada año.
5. Los requisitos para tomar esta semana de oyente son:
 - Promedio mínimo de 8.0 y no ser mayor de 22 años para licenciatura
 - Promedio de 7.8 y sin restricción de edad para maestría
6. La OPA en conjunto con la Dirección de Comunicación y Desarrollo, elaborarán un calendario de inserción en medios de impresos en general.

 CIDE	Centro de Investigación y Docencia Económicas, A. C. Secretaria Académica	Oficina de Promoción y Admisiones
		Vigente a partir de: 16 de Marzo de 2010
		MOP-OPA-P05

Procedimiento: Semanas de oyente

Objetivo: Que los interesados en estudiar una licenciatura o maestría en el CIDE, puedan tomar una o dos clases con los alumnos del CIDE, y conozcan las dinámicas de clase, profesores, nivel de alumnos, etc.

Num.	Responsable	Actividad
1	Coordinadores de Licenciaturas y Maestrías	<ul style="list-style-type: none"> • Proporcionan días y horarios de materias consideradas de interés para los aspirantes
2	Oficina de Promoción y Admisiones	<ul style="list-style-type: none"> • Recibe información de coordinadores de licenciatura y maestrías • Anuncia las fechas de las dos semanas de oyente que efectuara para el público en general, mediante la pagina Web, folletos de licenciatura y maestrías, así como platicas en las preparatorias
3	Interesado	<ul style="list-style-type: none"> • Pide informes de las semanas de oyente vía telefónica a la OPA
4	Oficina de Promoción y Admisiones	<ul style="list-style-type: none"> • Inscribe a interesados de acuerdo al cupo y horarios • Confirma lugar y salón para clase solicitada
5	Interesado	<ul style="list-style-type: none"> • Se presenta a clase en la fecha señalada
		Fin



Centro de Investigación y Docencia Económicas, A. C.

Secretaría académica

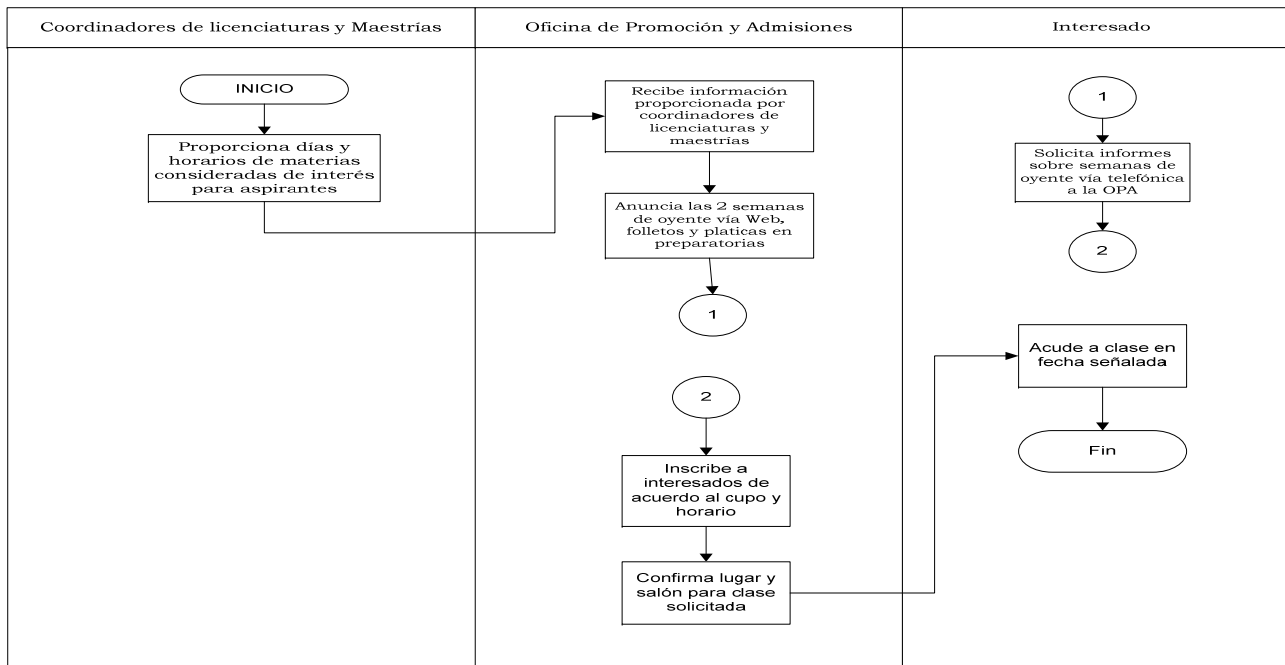
Oficina de Promoción y Admisiones


Vigente a partir de:
16 de Marzo de 2010

MOP-OPA-P05

Procedimiento: Semanas de oyente

Objetivo: Que los interesados en estudiar una licenciatura o maestría en el CIDE, puedan tomar una o dos clases con los alumnos del CIDE, y conozcan las dinámicas de clase, profesores, nivel de alumnos, etc.



	Centro de Investigación y Docencia Económicas, A. C. Secretaria Académica	Oficina de Promoción y Admisiones
		Vigente a partir de: 16 de Marzo de 2010
		MOP-OPA-P05

Procedimiento: Semanas de oyente

PUNTOS CRÍTICOS

La falta de comunicación y compromiso existente entre los Coordinadores de Programa y sus profesores para avisar oportunamente sobre cambios o cancelaciones de clases en donde hay oyentes inscritos.

	ELABORÓ	VALIDÓ	AUTORIZÓ
NOMBRE			
FIRMA			